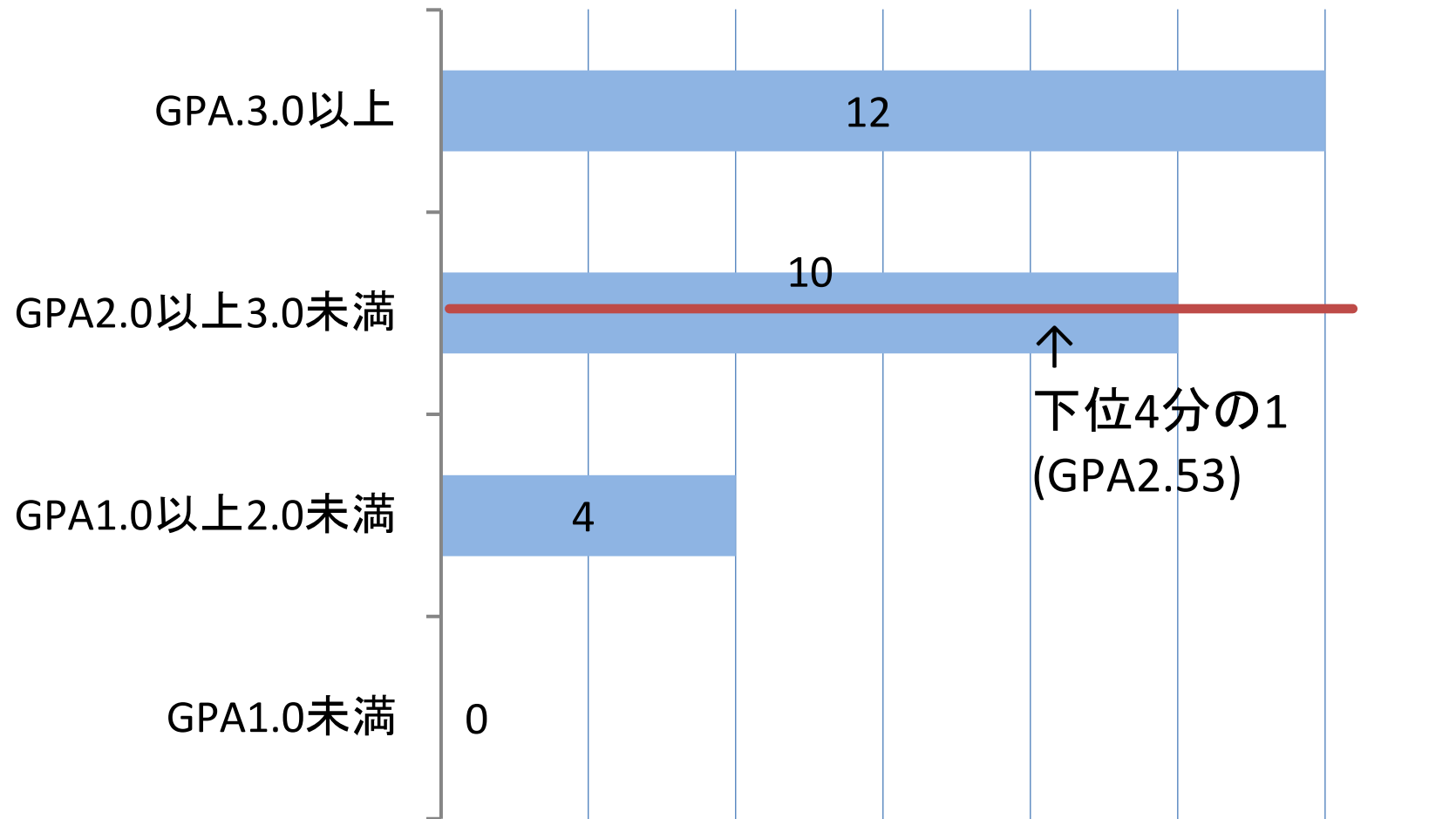
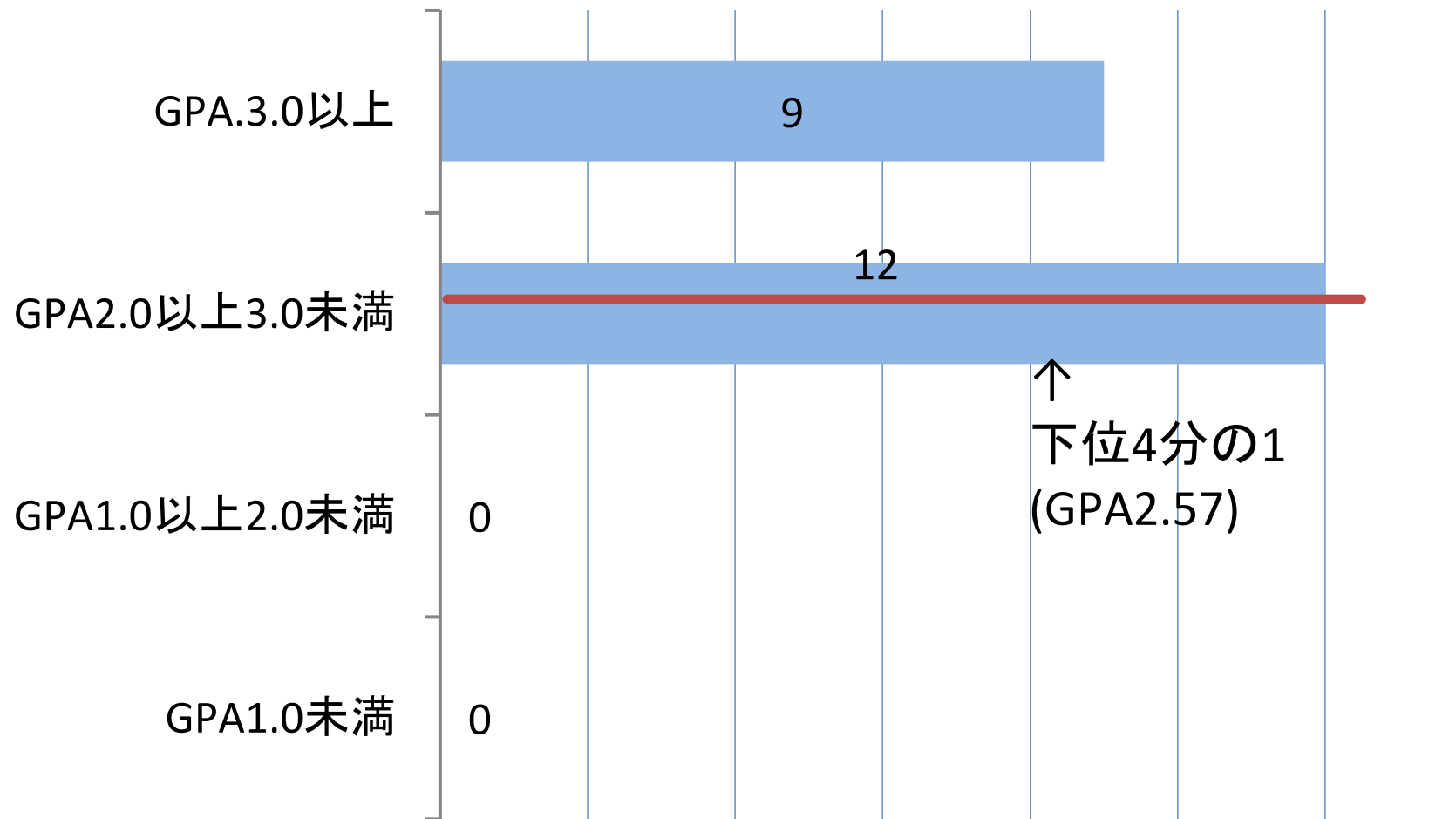


令和2年度 ライフデザイン総合学科 第1学年 GPA分布図 (26名 ※留学生のぞく)



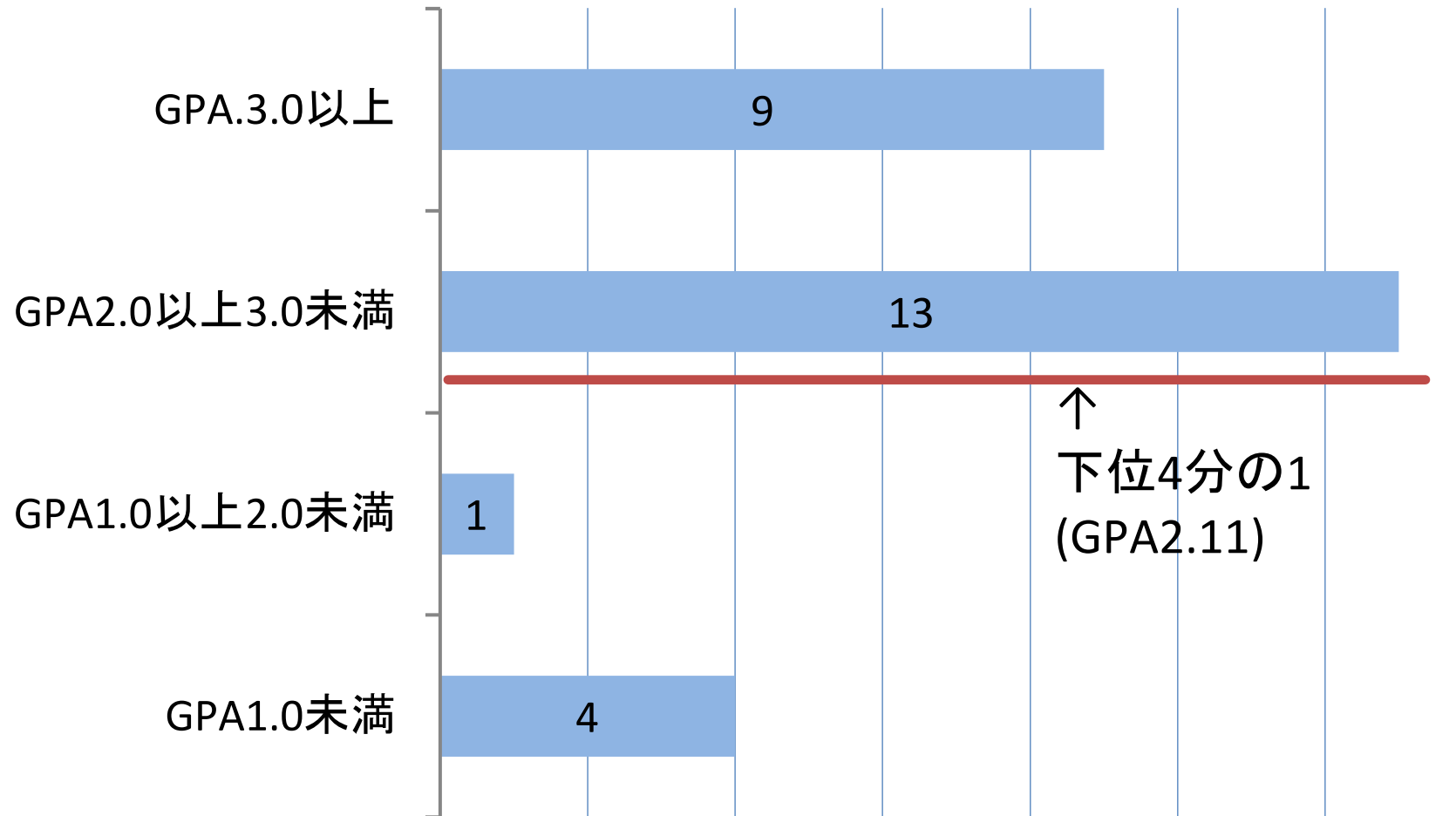
下位4分の1: GPA 2.53 以下 (6名)

令和2年度 ライフデザイン総合学科 第2学年 GPA分布図 (21名 ※留学生のぞく)



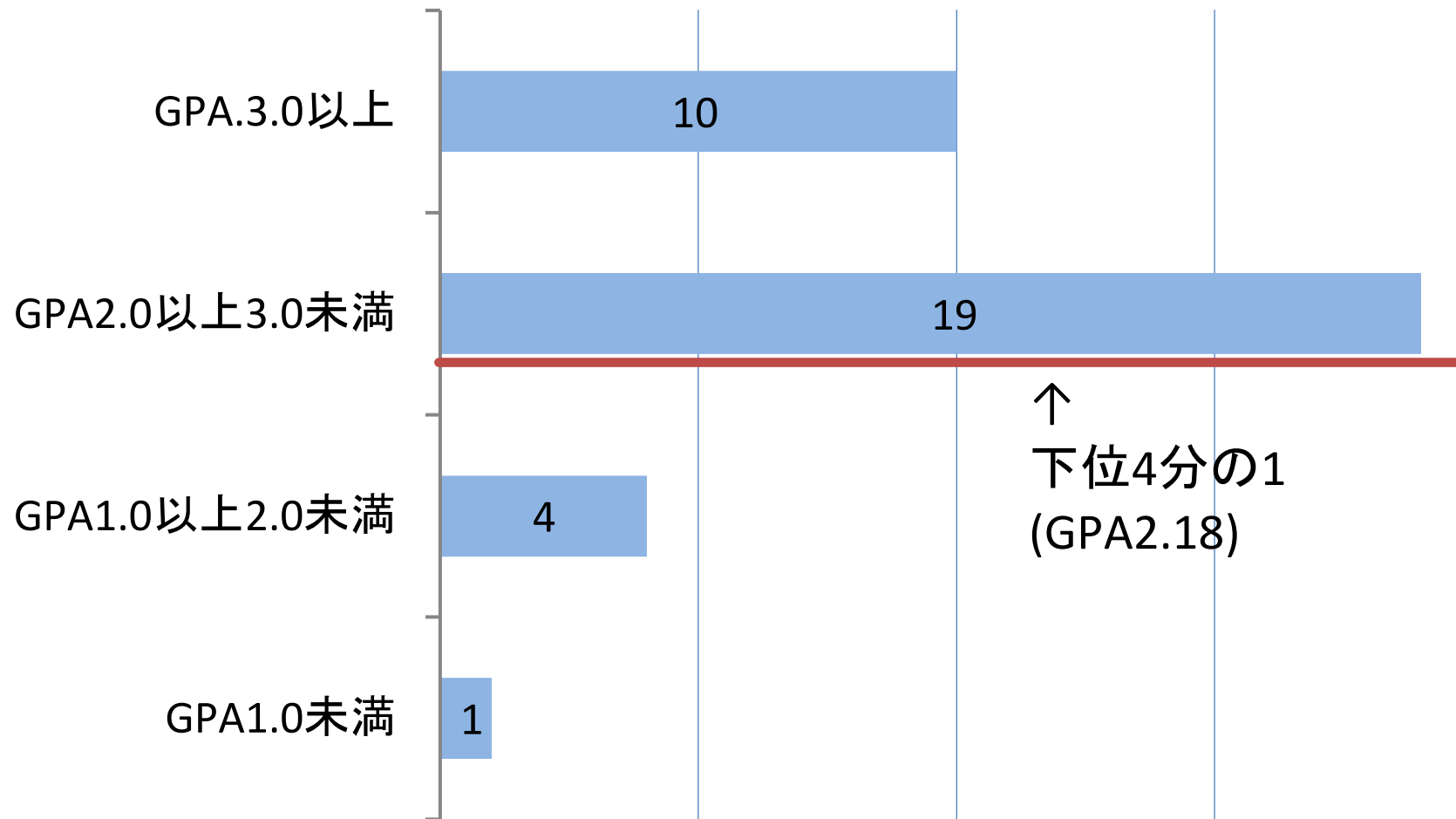
下位4分の1: GPA 2.57 以下 (4名)

令和2年度 食物栄養学科 第1学年 GPA分布図 (27名 ※留学生のぞく)



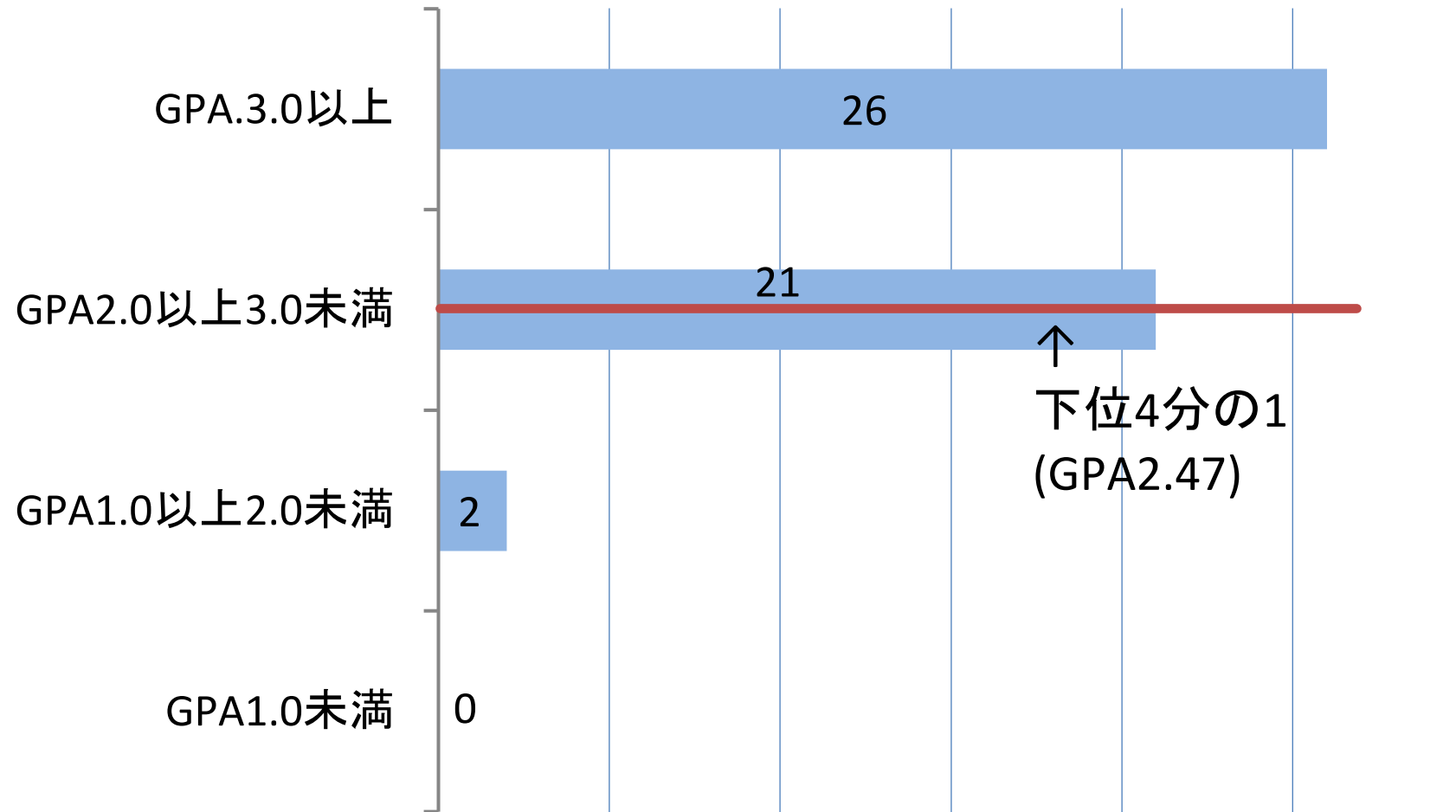
下位4分の1: GPA 2.11 以下 (6名)

令和2年度 食物栄養学科 第2学年 GPA分布図 (34名 ※留学生のぞく)



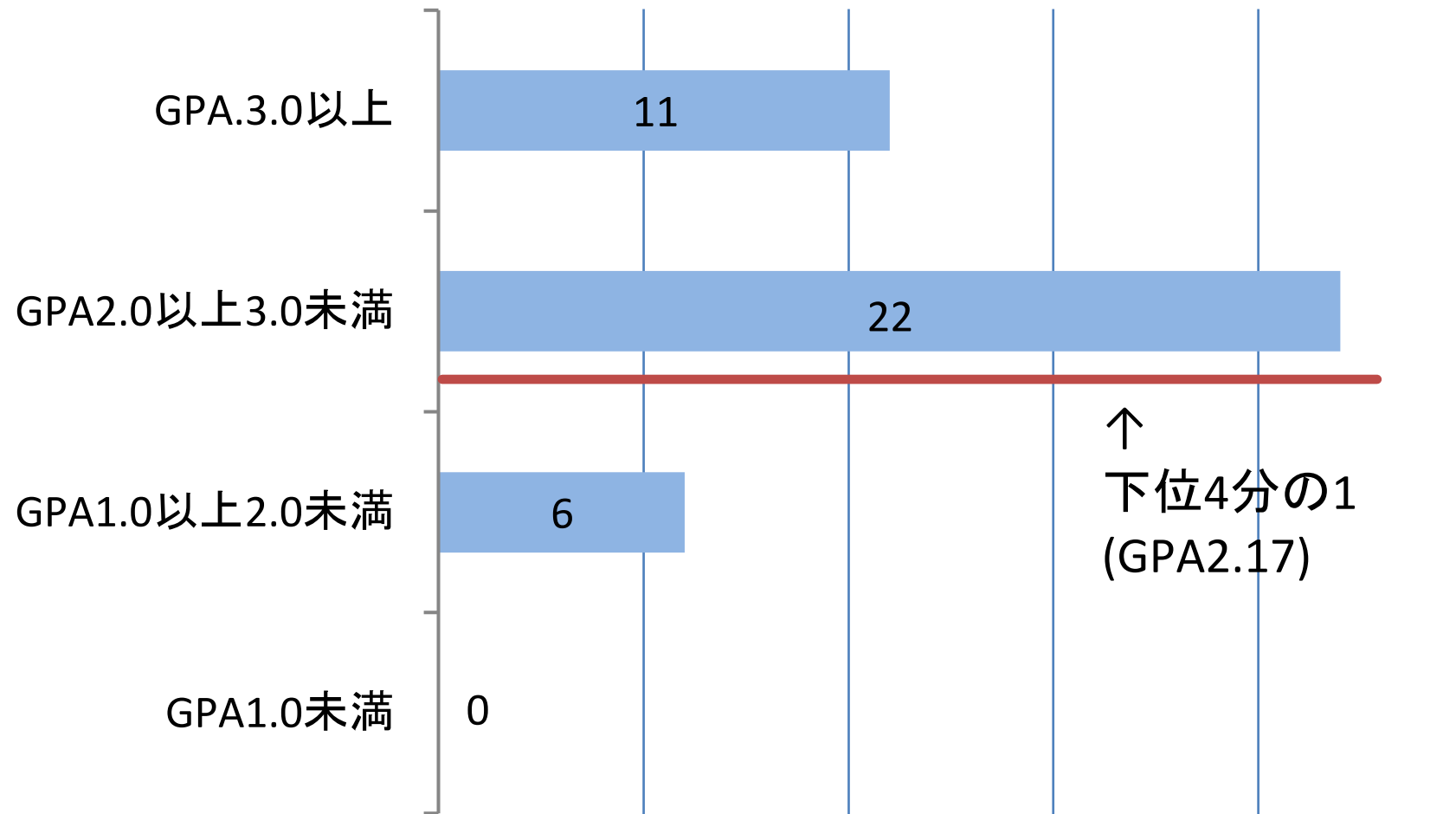
下位4分の1: GPA 2.18 以下 (8名)

令和2年度 幼児教育学科 第1学年 GPA分布図 (49名)



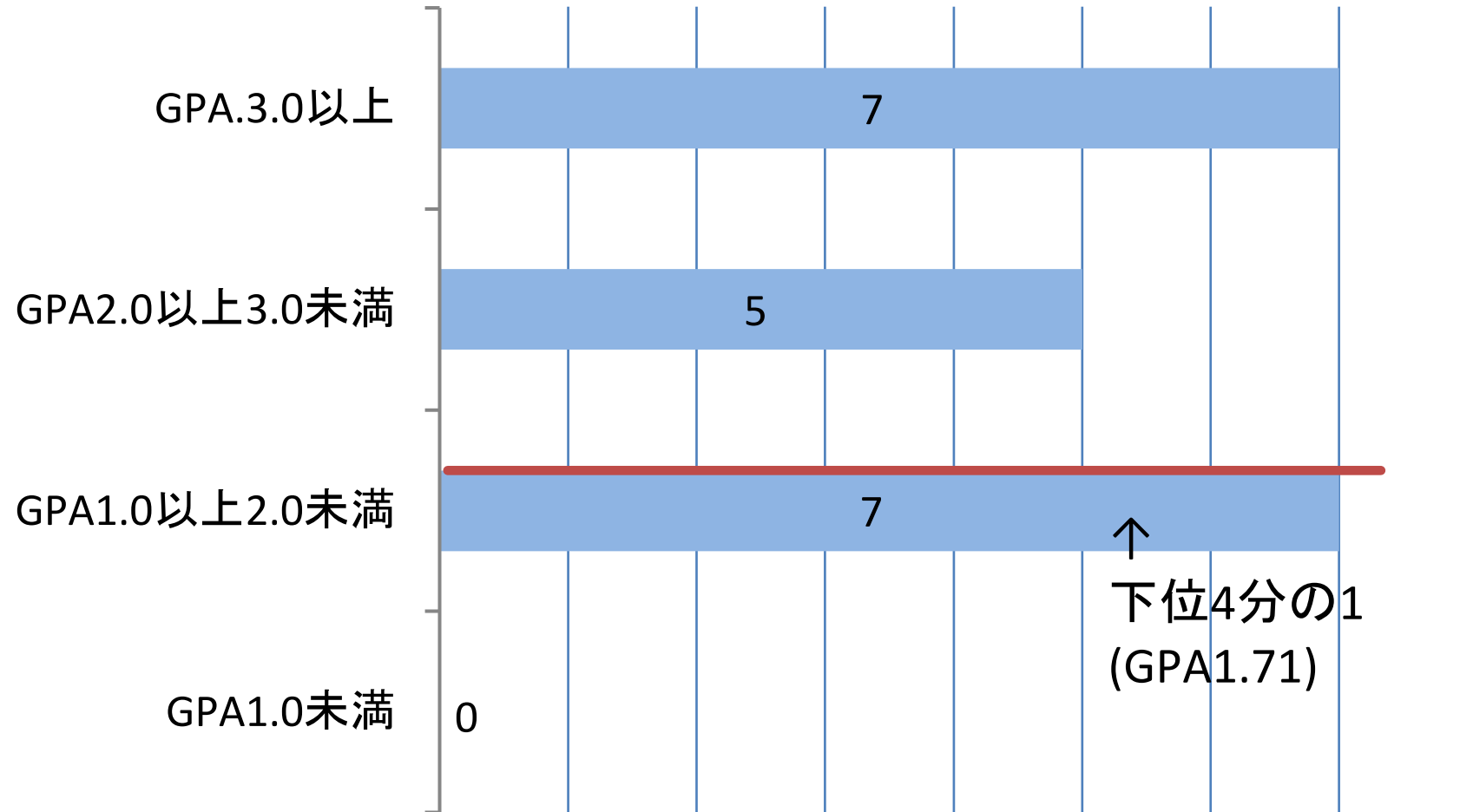
下位4分の1: GPA 2.47 以下 (11名)

令和2年度 幼児教育学科 第2学年 GPA分布図 (39名)



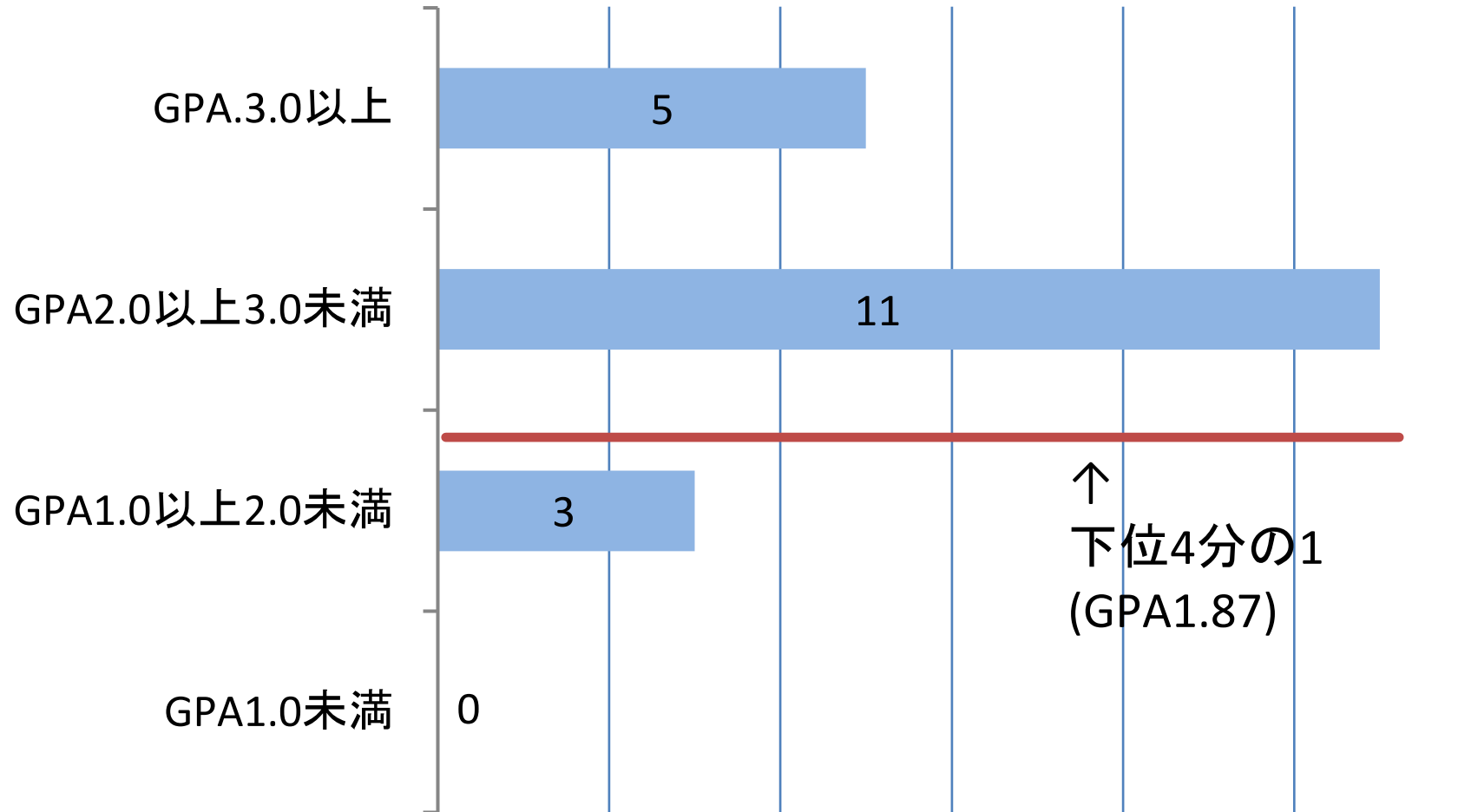
下位4分の1: GPA 2.17 以下 (9名)

令和2年度 介護福祉学科 第1学年 GPA分布図 (17名)



下位4分の1: GPA 1.71 以下 (4名)

令和2年度 介護福祉学科 第2学年 GPA分布図 (19名)



下位4分の1: GPA 1.87 以下 (3名)