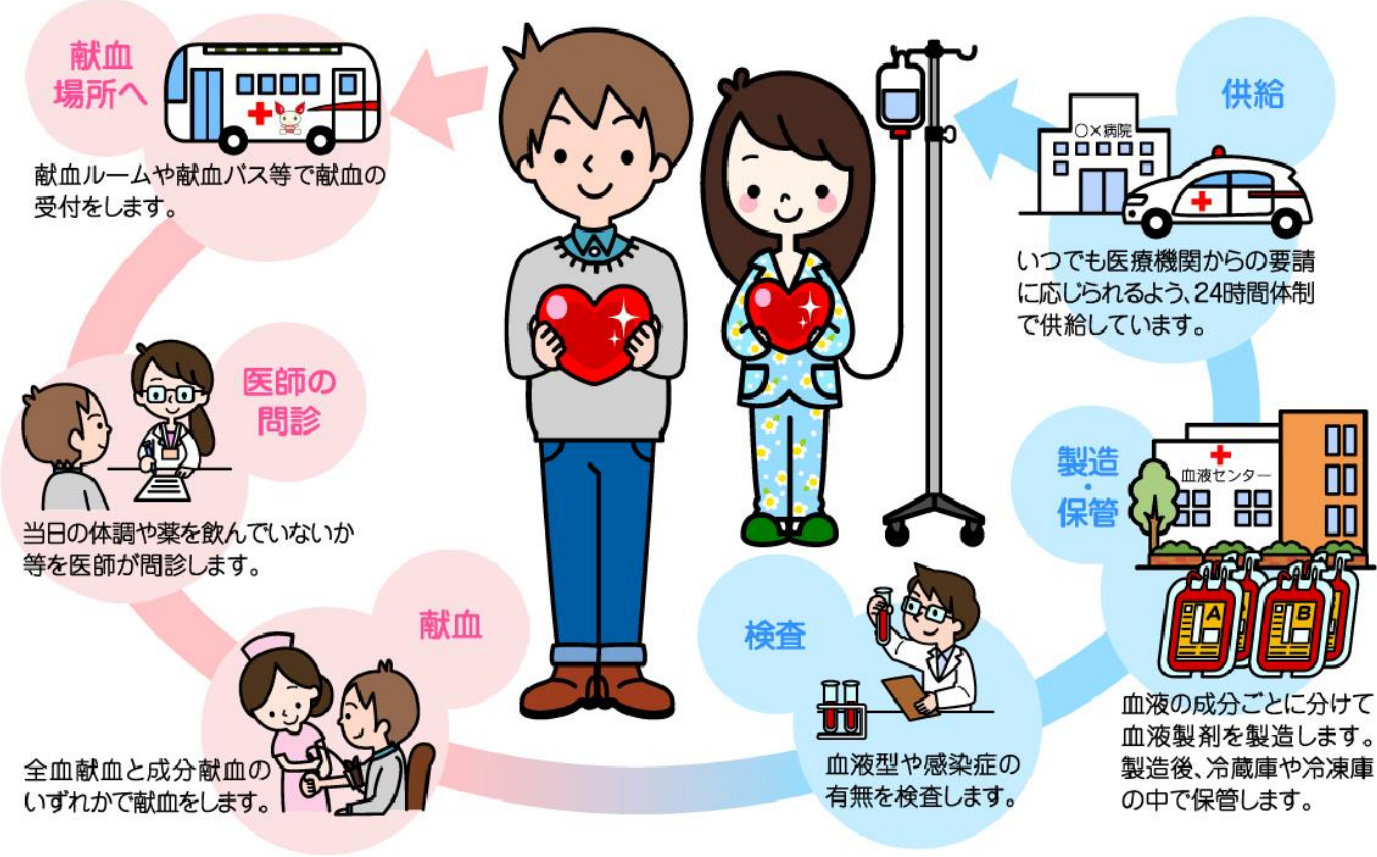
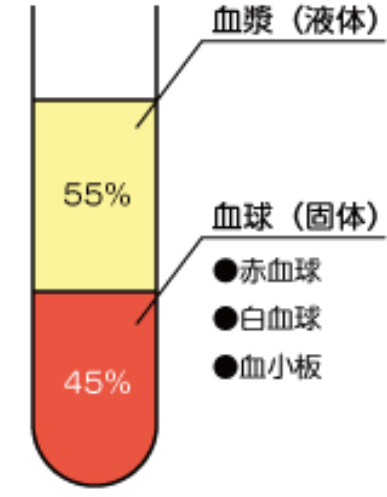




あなたの献血で大切な命が救われます



■血液の成分..... 血液は、人間の体に必要な酸素や栄養分を体中に運んでいます。



<p>血漿</p> <ul style="list-style-type: none"> ●体内の炭酸ガスを肺へ運び、組織呼吸で空気中に放出 ●栄養分を体の各部に運ぶ ●老廃物を腎臓から排出 	<p>赤血球</p> <ul style="list-style-type: none"> ●肺で酸素を取り込んで、体の各部へ運ぶ <p>赤血球のせつちゃん</p>
<p>白血球</p> <ul style="list-style-type: none"> ●体内に侵入した細菌やウイルスを消化・殺菌 <p>白血球のばっちゃん</p>	<p>血小板</p> <ul style="list-style-type: none"> ●血管が損傷したときに、血管をふさいで出血を止める <p>血小板のばんちゃん</p>

	全血献血	
1回採血量	200ml	400ml
年齢	16歳～69歳	男性 17歳～69歳 女性 18歳～69歳
体重	男性 45kg 以上 女性 40kg 以上	50kg 以上
最高血圧	90mmHg 以上	
血色素量	男性 12.5g/dl 以上 女性 12.0g/dl 以上	男性 13.0g/dl 以上 女性 12.5g/dl 以上

【献血が必要な訳】

- ① 人工的につくれない→「輸血」で沢山人から血液を集めるしかない。
- ② 長期保存ができない→血液は生きた細胞なので長い期間保存できない。
- ③ 1日約3千人→輸血を受けている患者さんの数。血液を必要としている。
- ④ 最多はがん治療→約40%をがん治療で占めている。

あなたの献血で、多くの患者さんの命が救われます。みなさんのご協力をお願いします。